

USB エンジニアリングケーブル RZ-EC4 Windows XP 使用時の注意事項

1 Windows XP 使用時のインストール



警告

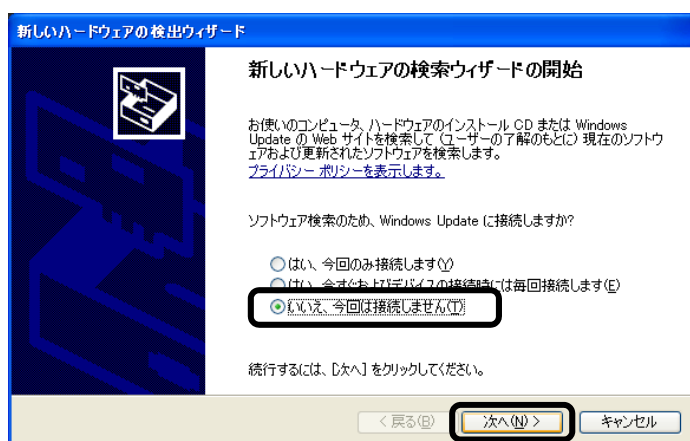
事故防止のため、必ず、本内容をお読みいただき、ご理解ください。

1-1 インストール

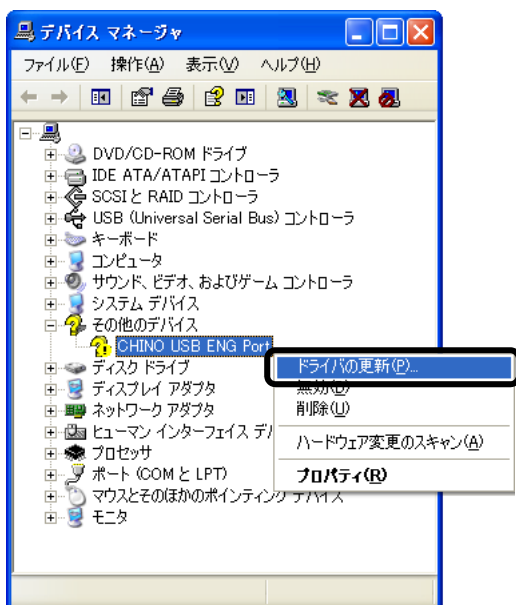
1. パソコンの電源を入れ、Windows を起動します。
※コンピュータの管理者 (administrator)
グループに属するユーザーでログオンしてください。
システムが完全に起動した後に、添付の
CD-ROM をドライブに入れてください。



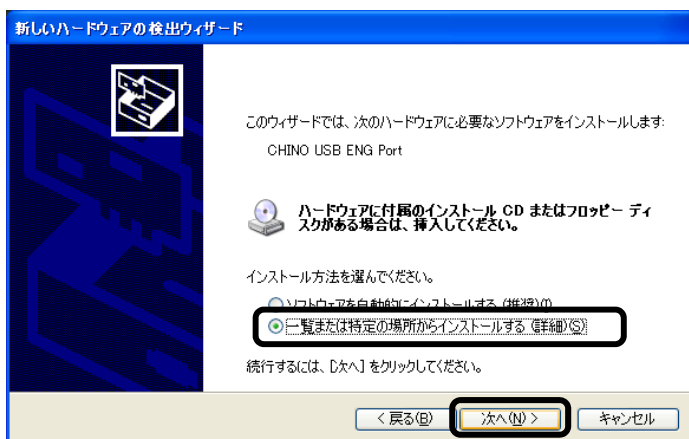
2. 左図が表示されたら、[EXIT]ボタンをクリックします。
表示されない場合は、「3.」を実行してください。



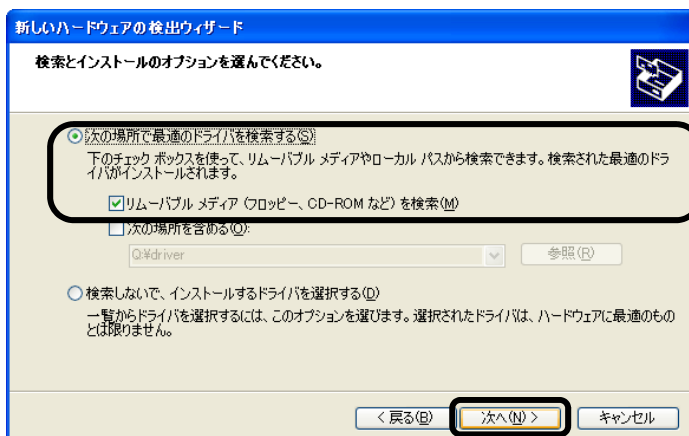
3. RZ-EC4 ケーブルをパソコンに接続します。
新しいハードウェアの検出ウィザード画面が表示されたら、「いいえ、今回は接続しません」を選択し、[次へ]ボタンをクリックします。



※新しいハードウェアの検出ウィザード画面が表示されない場合は、デバイスマネージャの「その他のデバイス」-「CHINO USB ENG Port」を右クリックして「ドライバの更新」をクリックします。

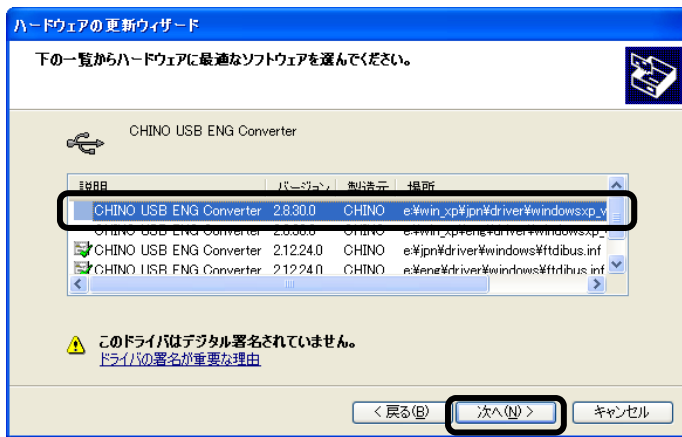


4. インストール方法選択画面が表示されたら、「一覧または特定の場所からインストールする(詳細)」を選択し、[次へ]ボタンをクリックします。

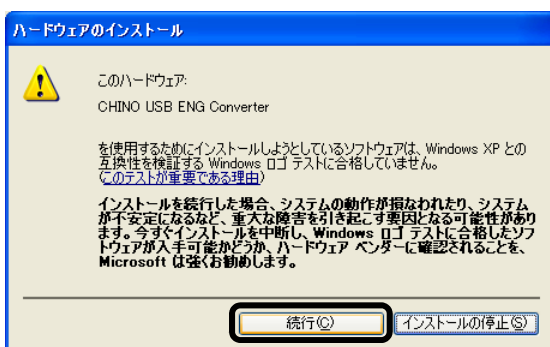


5. 左図が表示されたら、「次の場所で最適なドライバを検索する」-「リムーバブルメディアを検索」を選択し、[次へ]ボタンをクリックします。クリックすると検索中画面が表示されます。
※「次の場所を含める」にチェックが入っている場合は、チェックを外してください。

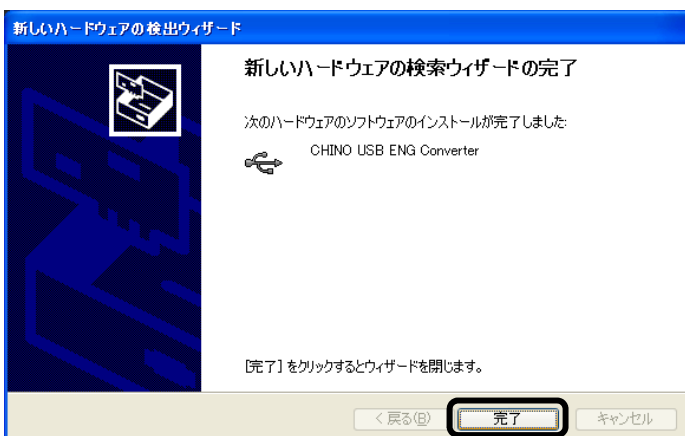




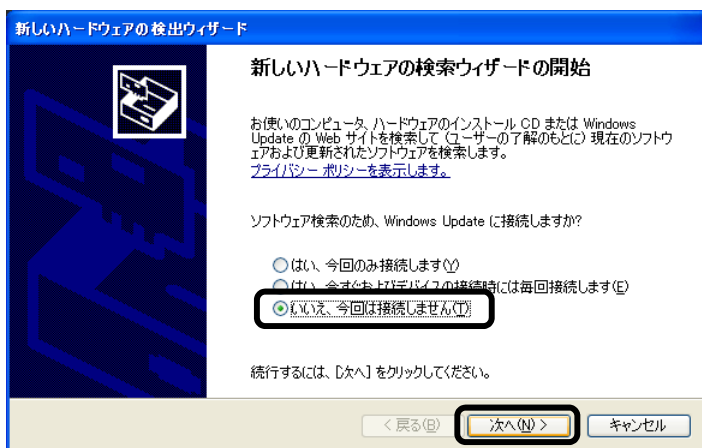
6. 左図が表示されたら、「CHINO USB ENG Converter 2.8.30.0 CHINO e:\win_xp\jpn\driver\windowsxp_ver2.8.30.0\ftdibus.inf」を選択し、[次へ]ボタンをクリックします。
- ※左図は、Eドライブに CD-ROM がセットされた例です。



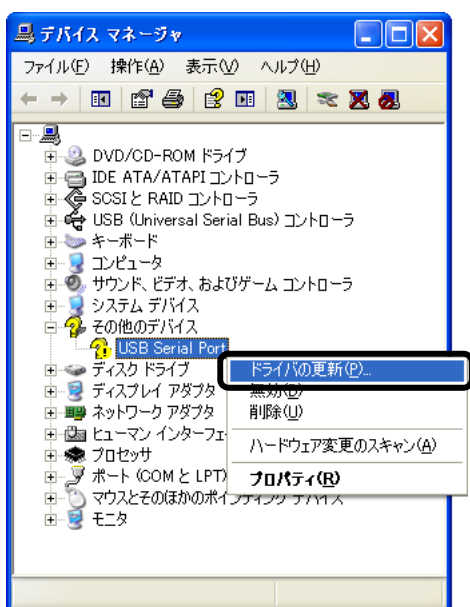
7. 左図が表示されたら、[続行]ボタンをクリックします。クリック後、インストールが開始されます。



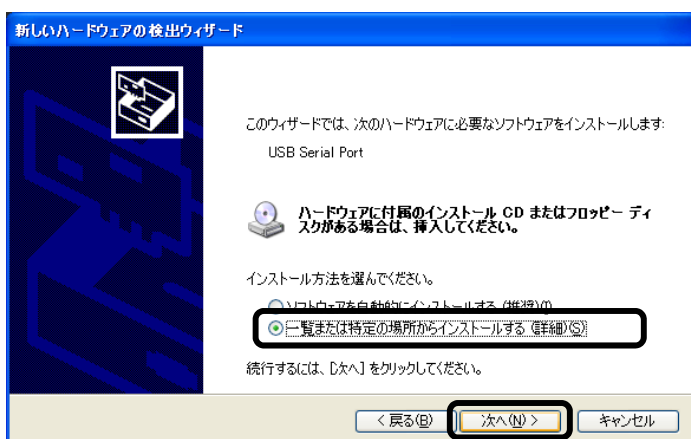
8. インストール完了画面が表示されます。[完了]ボタンをクリックします。



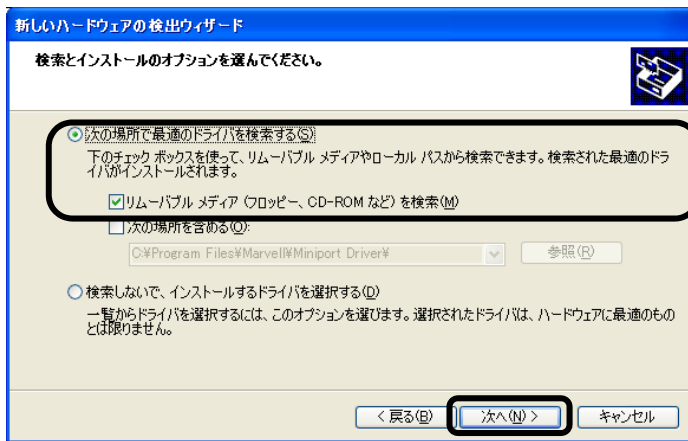
9. CHINO USB ENG Converter インストール完了後、左図の画面が表示されます。
「いいえ、今回は接続しません」を選択し、[次へ] ボタンをクリックします。



- ※新しいハードウェアの検出ウィザード画面が表示されない場合は、デバイスマネージャの「その他のデバイス」-「USB Serial Port」を右クリックして「ドライバの更新」をクリックします。

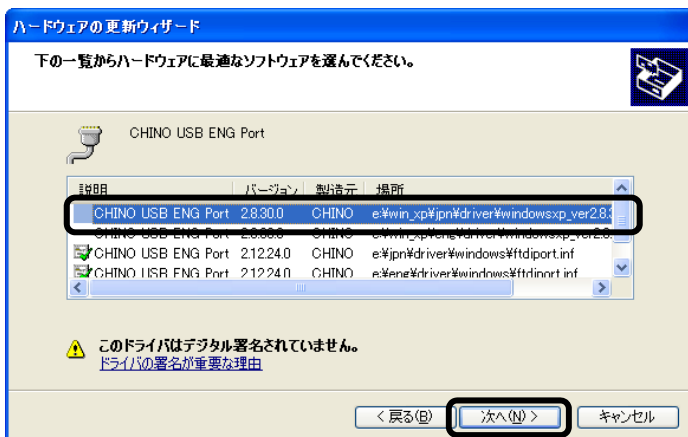


10. インストール選択画面が表示されたら、「一覧または特定の場所からインストールする(詳細)」を選択し、[次へ]ボタンをクリックします。



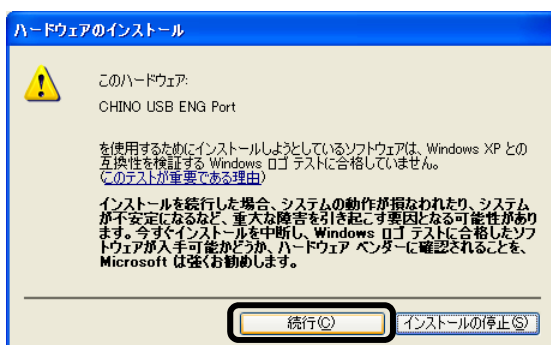
11. 左図が表示されたら、「次の場所で最適のドライバを検索する」-「リムーバブルメディアを検索」を選択し、[次へ]ボタンをクリックします。クリックすると検索中画面が表示されます。

※「次の場所を含める」にチェックが入っている場合は、チェックを外してください。



12. 左図が表示されたら、「CHINO USB ENG Port 2.8.30.0 CHINO e:\win_xp\jpn\driver\windowsxp_ver2.8.30.0\ftdiport.inf」を選択し、[次へ]ボタンをクリックします。

※左図は、Eドライブに CD-ROM がセットされた例です。



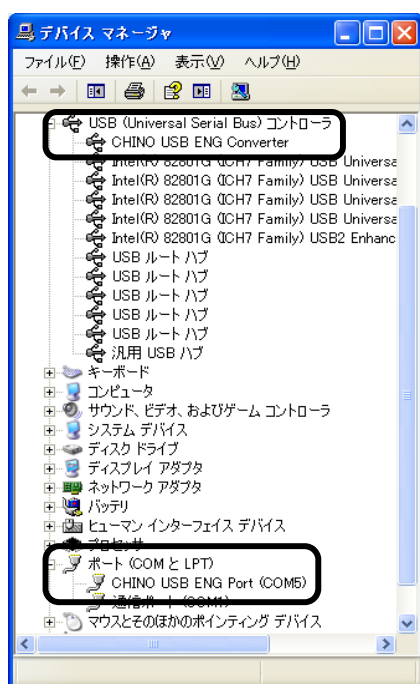
13. 左図が表示されたら、「続行」ボタンをクリックします。クリック後、インストールが開始されます。





14. インストール完了画面が表示されます。[完了] ボタンをクリックします。

1-2 インストール後の確認



1. 本製品をパソコンに接続させてください。

2. デバイスマネージャを表示します。
[USB(Universal Serial Bus)コントローラ]と
[ポート(COM と LPT)]に以下が表示されていることを確認してください。

【ポート(COM と LPT)】

CHINO USB ENG Port (COM*)

【USB(Universal Serial Bus)コントローラ】

CHINO USB ENG Converter

※COM 番号は、お使いのパソコンの環境により異なります。

※本製品をパソコンに接続後、パソコンが本製品を認識するまでに時間がかかることがあります。
COM ポート番号を確認してから通信を開始してください。

3. 確認後、画面を閉じます。

以上で、本製品がパソコンに正しく認識され、使用できることが確認できました。



注意

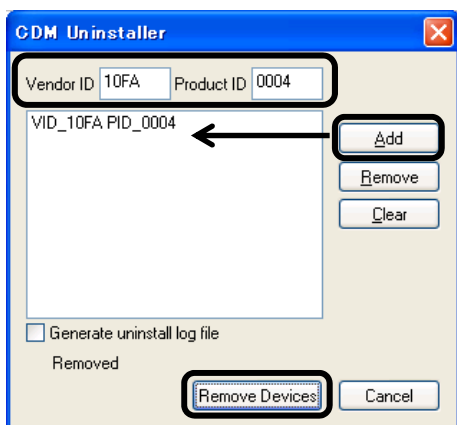
- ①本製品の COM ポート番号は、お使いのパソコンで利用可能な最も小さい番号に自動的に割り当てられます。
(COM ポート番号は、お使いのパソコンの環境により異なります。)
- ②COM ポート番号を変更する場合、デバイス マネージャ画面の「CHINO USB ENG Port(COM*)」のプロパティで設定することができます。
- ③COM ポート番号を変更する場合、複数の同一 COM ポート番号の設定は行わないでください。必ず、未使用の COM ポート番号を使用してください。

2 Windows XP 使用時のアンインストール

2-1 アンインストール

1. RZ-EC4 ケーブルがパソコンに接続されている場合は取り外して下さい。
また、添付の CD-ROM をドライブに入れてください。
2. 添付 CD-ROM、「Uninstall」フォルダ内の「CDMuninstallerGUI.exe」をダブルクリックしてください。

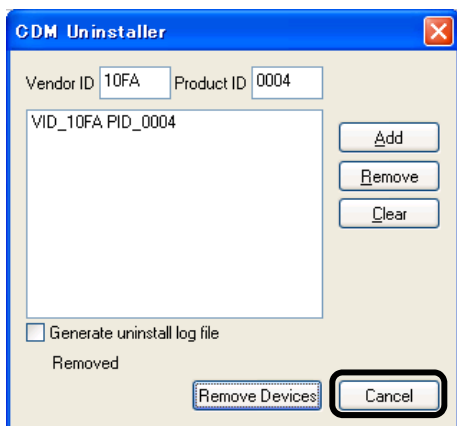
3. 「CDM Uninstaller」画面が起動したら、以下の手順で設定してください。
 - ①: Vendor ID に「10FA」を設定。
 - ②: Product ID に「0004」を設定。
 - ③: [Add] ボタンをクリックし、「VID_10FA PID_0004」が中央に表示されることを確認。
 - ④: [Remove Devices] をクリック。



4. アンインストール完了画面が表示されます。
[OK] をクリックしてください。



5. [Cancel] ボタンをクリックし、「CDM Uninstaller」画面を閉じます。

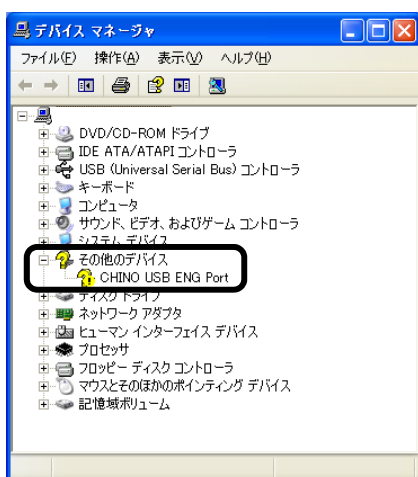


2-2 アンインストール後の確認

1. RZ-EC4 ケーブルをパソコンに接続してください。

※「1-1 インストール」手順 3.に記載されている新しいハードウェアの検出ウィザード画面が表示された場合、「キャンセル」ボタンをクリックしてください。

2. デバイスマネージャを表示します。
[その他のデバイス]-[CHINO USB ENG Port]が左図のように[?]が表示されていることを確認してください。



3. 確認後、画面を閉じます。

以上で、本製品がパソコンから正しくアンインストールされたことが確認できました。